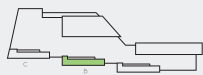


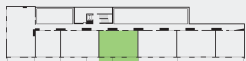
OBJEKT

B.



POSCHODIE

2.



# 3B.24

PRIESTRANNÝ TROJIZBOVÝ BYT  
S KOBKOU PŘAMO NA POSCHODÍ

CELKOVÁ PLOCHA  
**108,15 m<sup>2</sup>**

PLOCHA BYTU  
**87,25 m<sup>2</sup>**

PLOCHA LOGGIE  
**17,87 m<sup>2</sup>**



Z	ZÁDVERIE	4,62 m <sup>2</sup>
CH	CHODBA	6,47 m <sup>2</sup>
OK	OBÝV. + KUCH.	34,84 m <sup>2</sup>
B1	IZBA 1	16,60 m <sup>2</sup>
B2	IZBA 2	14,55 m <sup>2</sup>
W	WC	2,42 m <sup>2</sup>
K	KÚPEĽŇA	7,75 m <sup>2</sup>
L	LOGGIA	17,87 m <sup>2</sup>
↪	KOBKA	3,03 m <sup>2</sup>

